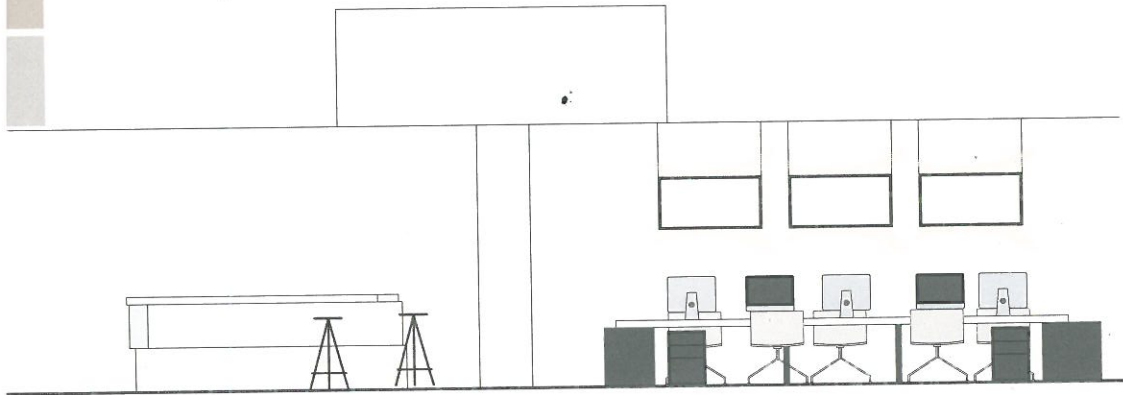


#41 Herbst 2016

planen einrichten

neue werkstätten



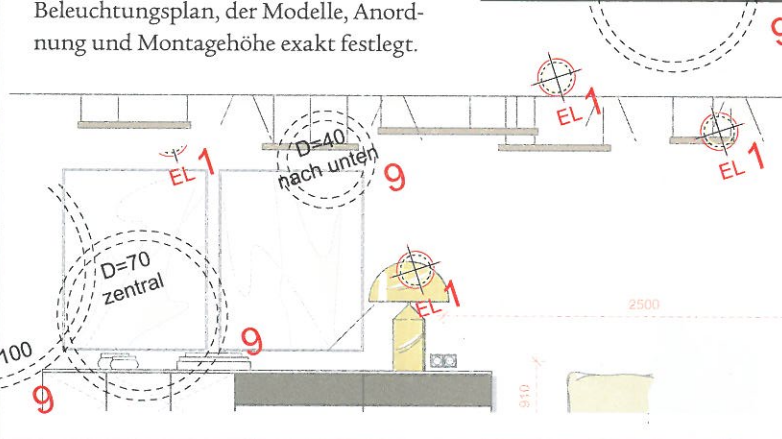
good

News

Gruck 720-4

LICHT

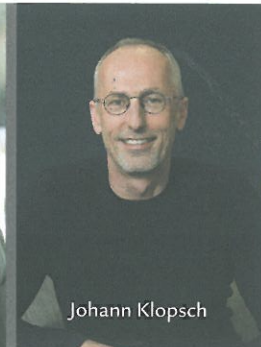
Das Lichtkonzept für sämtliche Räume basiert auf einer Allgemeinbeleuchtung aus eingebauten Decken- und Wandspots, verbunden mit dekorativen Leuchten wie dem Cluster handgegossener Glaskugeln über dem Esstisch (s. Foto links) oder den großen Lichtringen aus brüniertem Messing im weiträumigen Entrée (Foto rechts). Die Pendelleuchten haben unterschiedliche Durchmesser und strahlen ihr Licht je nach Bauart nach unten, nach innen oder oben ab. Für optimale Lichtverhältnisse in dem Innenflur erarbeiteten wir einen Beleuchtungsplan, der Modelle, Anordnung und Montagehöhe exakt festlegt.



PLANER Je nach Projektgröße bilden wir intern Teams. Die mit dem Kunden besprochenen (in diesem Fall von Johann Klopsch skizzierten) Entwürfe setzt Susanne Schiller in CAD-Pläne um. Sie sorgt für den Informationsfluss aller Beteiligten, ist auf der Baustelle bzw. bei der Montage präsent, prüft Ausführungspläne der Handwerker und ist bis zum Abschluss am Projekt beteiligt. Daneben übernimmt die Innenarchitektin eigene Planungs- und Entwurfsaufgaben.



Susanne Schiller



Johann Klopsch

Porträts: Hubertus Hamm (2)

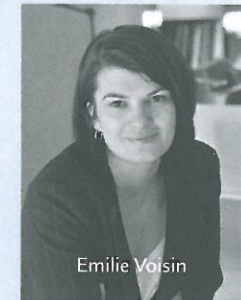


KÜCHE

Bei der Küchenplanung kommt es auf den richtigen Partner an. Einer unserer wichtigsten ist das Studio Dross & Schaffer – Ludwig 6, München, das auch die Küche für dieses Projekt entwarf und realisierte. Der sehr schmale, lange Raum mit Dachschräge und zentraler Säule war dabei eine planerische Herausforderung.



„Die Küche sollte einen eigenen Essplatz bekommen. Zudem hat sie zwei schöne Dachterrassen, und die Besitzerin wünschte sich, mit Blick nach draußen und zum Essplatz kochen zu können. Das konnten wir durch eine sehr schmale Kochinsel umsetzen. Die warme Farbpalette aus Schlamm- und Brauntönen wurde kombiniert mit reflektierenden Hochglanzfronten, die optische Weite bringen. Leichtigkeit vermittelt auch die Keramikarbeitsfläche mit nur 1 cm Plattenstärke – filigran, doch robust und pflegeleicht. Zugunsten der großzügigen Optik verzichteten wir bei der Spülenseite auf einen Spritzschutz. Stattdessen wurde die Wand mit abwaschbarer Keramikfarbe im Anthrazit der übrigen Wände gestrichen.“



Emilie Voisin

Emilie Voisin/Planung Ludwig 6

www.dross-schaffer.com/ludwig6